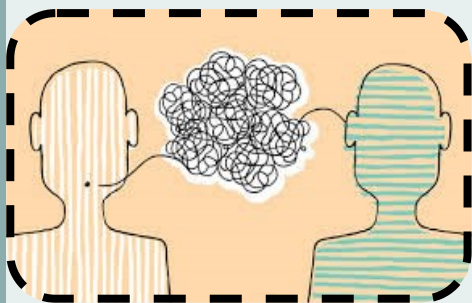


Ако детето ви:  
повтаря  
единични  
звукове, срички  
и думи и  
изпитва  
напрежение,  
когато говори,  
не изчаквайте и  
не удължавайте  
времето на  
тревоги и  
вътрешно  
напрежение  
кога и дали ще  
спре, а се  
консултирайте  
с логопед.



Гергана Илиева  
Студент по  
Логопедия в  
Софийски  
университет “Св.  
Климент  
Охридски”

ТЕЛЕФОН ЗА ВРЪЗКА:  
0897093937



***Как да  
разпознаем  
физиологичното  
от ранното  
заекване?***

**Наръчник за  
родители**



## ФИЗИОЛОГИЧНО ЗАЕКВАНЕ:

- Повторенията засягат цели думи и фрази и говорният поток се разкъсва между думите, а не в тях.
- Удължавания почти не се срещат.
- Типично е изразено паузиране и често недовършване на фразите.
- Вмъкване на различни думи и фрази.

## РАННО ЗАЕКВАНЕ:

- Повторенията засягат различни равнища— звукове, срички, части от думи и цели думи. Говорният поток се разкъсва вътре в думите.
- Характерни са чести удължавания.
- Има слабо изразено паузиране и рядко недовършване на фрази.
- Изразено напрежение и силна съпротива на нарушението при говор.
- Вмъкване на едни и същи думи и фрази.

*По Ценова, Ц  
”Логопедия”, 2009*

Важно е да се различава физиологичното от ранното заекване.

При физиологичното заекване проблемът е преходен и с възрастта намалява и изчезва, докато ранното заекване нараства с течение на времето.

Много често физиологичното заекване може да премине в същинско.

**Ако имате притеснения, обърнете се към специалист – логопед.**

